



東海大學



東海大學教務處註冊課務組編印
(04) 23590121 轉 22111~22115

111 學年度第 2 學期

選課大事紀

開放網路選課階段，每天
05:00-07:00 為系統維護時間，系統會暫時關閉喔！

加選

課程預選

1/4(三)-1/19(四)  學生資訊系統

預計 1/21(六)
公告結果

網路加選 (第一階段)

2/3(五)-2/8(三)  學生資訊系統



預計 2/10(五)
公告結果

網路加選 (第二階段)

2/12(日)-2/15(三)  學生資訊系統

預計 2/17(五)
公告結果

特殊加選 (人工)

2/13(一)-2/17(五) 大一英文、大二英文  P.6、中文  P.5

2/13(一)-2/22(三) 未達 14 學分之大四生通識課程  P.7

2/20(一) 系所  P.5 日文  P.12 第二外語  P.11

軍訓  P.9

2/21(二) 體育  P.10 2/22(三) 多元學習  P.13

2/23(四) 通識課程  P.7 體育(視餘額辦理第二次加選)  P.10

退選

課程預選期間

1/4(三)-1/19(四)  學生資訊系統

隔天即可
查詢結果

網路退選

2/3(五)-2/24(五)  學生資訊系統

隔天即可
查詢結果

特殊退選 (紙本)

2/27(一)-3/10(五)  線上填寫申請單紙本簽核

詳細說明 P.17


其他

特殊超修申請

2/20(一)-2/24(五)  線上填寫申請單紙本簽核

詳細說明 P.16

確認課表

2/27(一)-3/10(五)  學生資訊系統

詳細說明 P.17

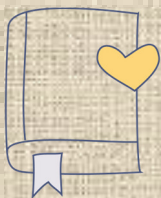
停修申請

5/8(一)-5/25(四)  線上填寫申請單紙本簽核

詳細說明 P.18

畢業考科 5/12(五)截止

選課停看聽



課表查詢

登記預選前請先核對學生系統內課表查詢之「[預選課表](#)」，原則上必修、必選課程皆會由系統直接帶入(系所另有規定者除外)。

若已存在課表中之課程，不用再登記加選；如帶入課表中之課程已不需修習，可在網路上自行登記退選。

網路選課

預選之選課結果請至「[預選課表](#)」查詢，而網路加選一、二階段的結果，則請至「[學期課表](#)」查詢。各階段結果亦會 mail 到每位同學的信箱，還請務必記得上網查詢及收信確認。

人工加退選

加選：請依各類課程規定日期及方式辦理加選，逾期恕不受理。如有問題可向各開課單位詢問。

退選：於規定期間內至線上填寫申請單，並印出紙本經授課教師、系主任簽核同意後送至註冊課務組。

確認課表

於網路、人工加退選結束後（開學第四週），**請務必登入學生資訊系統確認課表，逾期即不得再以任何理由要求加/退選課程。**

網路選課步驟

1. 登入 [學生資訊系統](http://fsis.thu.edu.tw) <http://fsis.thu.edu.tw>
2. 於「選課」項目中，先詳閱「選課注意事項」並點選確認，再閱讀「網路選課說明」以瞭解各類課程說明。
3. 「選課」項目中可依序點選：[加選本系課程](#)、[加選外系課程](#)(網路加選第二階段)、[加選興趣課程](#)、[加選通識課程](#)、[加選教育學程課程](#)。登記方式除本系、外系課程為勾選登記，其餘皆為填寫志願。網路加選採亂數分發。
4. 「選課」項目中之「[退選登記](#)」則可登記退選目前課表中的課程，登記後隔天即可查詢確認。

NOTICE

- ♥每天除 **05:00-07:00** 為 **系統維護時間** 外，其餘時間均開放登記選課。
- ♥**每階段選課登記於亂數後皆會清除**，因此每階段請記得自行上網登記該階段之加選課程及志願順序。
- ♥**無法衝堂選課：**若課表中某時段已選上課程，需退選後才能再選上同時段其他課。
- ♥若課表中出現不該修的課，如擋修、已抵免或免修、上期末達 50 分(等第制 D)、相同課程選到兩班等，請於退選期間 **自行辦理退選，逾期不得要求退選。**

選課停看聽

校共同必修

學系課程

【**本系學生**】預選階段可於「**學生資訊系統-選課-加選本系課程**」登記該生系級之分組必修、選修課；網路加選階段始得登記重補修之必修課程。

【**轉系、輔系、雙主修學生**】網路加選第一階段即可於「**學生資訊系統-選課-加選本系課程**」登記課程。

【**外系學生**】網路加選第二階段可於「**學生資訊系統-選課-加選外系課程**」登記各系開放外系修習之課程。

★人工加選時間：112年2月20日(一) @各學系系辦

中文課程

【**大一生**】預選前即依據第1學期修習之班級，直接帶入第2學期，不開放網路加選登記換班。若有特殊情況，請至中文系系辦(H549)辦理。

【**大二以上學生**】不開放網路登記選課，請直接至中文系系網google 表單登記加選。

★人工加選時間：

112年2月13日(一)~2月17日(五) @中文系系辦 H549

大一英文

【**預選·網路加選**】依據第1學期修習名單帶入第2學期班級，各階段皆不開放網路登記，欲重補修的同學，請至「**英語中心網頁**」辦理線上人工加選(<http://elc.thu.edu.tw>)。

★人工加選時間：

112年2月13日(一)~2月17日(五) @英語中心網頁

大二英文

【**預選**】開放線上登記，包含「**大二英文-多元文化**」、「**大二英文-自我表達技巧**」、「**大二英文-職涯與專業**」、「**大二英文-日常溝通**」（至**學生資訊系統-選課-加選興趣課程**）。

【**網路加選**】網路加選第一階段開放線上登記（至**學生資訊系統-選課-加選興趣課程**），網路加選第二階段不開放，若未選上，請至「**英語中心網頁**」辦理線上人工加選(<http://elc.thu.edu.tw>)。

★人工加選時間：

112年2月13日(一)~2月17日(五) @英語中心網頁

AI 思維與程式設計

【**預選·網路加選**】各階段皆不開放網路登記，如有餘額，請於第一堂課直接至教室與授課教師徵詢及登記加選。

★人工加選時間：第一堂上課直接到教室徵詢辦理加選登記，若2/24(五)尚未出現於課表中，請洽授課教師詢問。

通識課程

【修課說明】

- 通識課程分成六大領域，即人文、自然、社會、文明與經典、領導與倫理、議題導向領域，105 學年度前入學學生，至少修習其中三領域；106-107 學年度入學學生，必修人文、自然及社會三領域各一門課；108-109 學年度入學學生，必修人文、自然、社會及邏輯思維與運算四領域各一門課，畢業前須符合前述領域且至少修習 14 學分。110 學年度(含)後入學學生，必修人文、自然及社會三領域各一門課，畢業前須符合前述領域且至少修習 12 學分。
- 通識課程選課，每領域可選填 7 個志願 (至 學生資訊系統-選課-加選通識課程)，採亂數分發，核心三領域每學期網路選課合計最多選上 2 門課，其餘領域合計至多選上 1 門課。
- 通識課程一律不開放教師自主加選，請於預選階段及網路加選階段自行登記選課，如未選上則依人工加選時程及方式辦理。
- 第一週未到課者，授課教師得將其強制退選。(非絕對，請務必自行確認)
- 不同領域但課程名稱相同者，仍視為同一課程，不可重複修習。(註：課程名稱為「領域：」後之名稱，如「人文：音樂賞析」之「音樂賞析」)
- 雙掛課程視為科目名稱相同課程，不可重複修習。

通識課程

★人工加選時間：

(1)通識總學分未達 14 學分之大四以上學生

112 年 2 月 13 日 (一) ~ 2 月 22 日 (三) @通識中心 C209

(2)優先處理未選到任一科通識課程及未達學分下限之學生

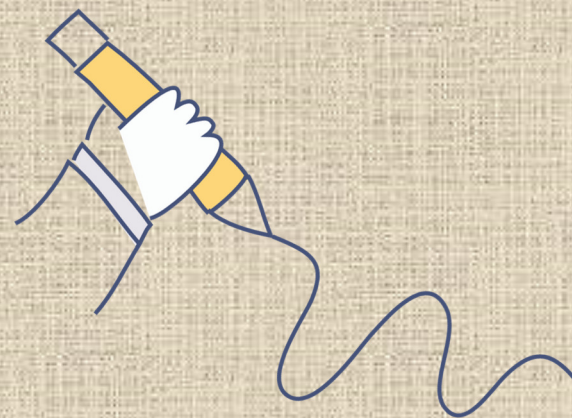
112 年 2 月 23 日 (四) @通識中心 C209

2/23 當日下午 4 點前至通識中心網站填寫申請單

→ 2 月 24 日 (五) 至學生資訊系統查詢課表是否有選上

- 通識教育中心開設之課程及相關公告說明，可至中心網頁查詢 <http://ge.thu.edu.tw>

◆ 小提醒：由於課程屬大學部課程，若研究生修習則無法計為畢業學分。



選課停看聽

校共同必修

共同選修

軍訓一

【預選】預選階段依據修習系級直接帶入課表，不開放線上登記。

【網路加選】如欲跨院系或重補修軍訓一課程，於此階段上網登記（至學生資訊系統-選課-加選興趣課程，至多選上 1 門）。

★人工加選時間：

112 年 2 月 20 日（一）@軍訓室

軍護二

【預選·網路加選】至學生資訊系統-選課-加選興趣課程登記選課，至多選上 1 門。

★人工加選時間：

112 年 2 月 20 日（一）@軍訓室

選修體育

【預選·網路加選】至學生資訊系統-選課-加選興趣課程登記選課，至多選上 1 門。

【小提醒】限 25 人以上開班。

★人工加選時間：112 年 2 月 21 日（二）@體育室

大一大二體育

【預選】預選階段依據第 1 學期修習名單帶入第 2 學期班級，不開放線上登記或換班。

【網路加選】不分學系及年級皆可登記各時段課程（至學生資訊系統-選課-加選興趣課程）。

【小提醒】103 學年度(含)後入學同學，重補修時須注意畢業應包含 2 門「大一體育」及 2 門「大二體育」，可在任一學期擇一適合時段修習，同一學期至多可選 2 門。

★人工加選時間：

第一次：112 年 2 月 21 日（二）@體育室

現場及線上同步收單，詳見體育室網頁

結果：2 月 22 日（三）至系統查詢結果。

第二次：112 年 2 月 23 日（四）@體育室

原則：視課程餘額進行人工加選

時間/對象：9-12 點/大四

14-17 點/大一至大三及交換生

選修英文

【**預選**】至學生資訊系統-選課-加選興趣課程登記選課，至多選上 1 門。若課程備註註明「人工選課」，則皆不開放線上登記。

【**網路加選**】網路加選第二階段不開放登記(僅開放第一階段)，如未選上請於第一堂課直接至教室跟授課教師詢問是否同意簽名加選。

★**人工加選時間：第一堂上課直接到教室**，徵詢授課教師是否同意簽名加選。各教師已持加選單。簽名加選後請務必自行至學生資訊系統查詢，若 2/24(五)尚未出現於課表中，請洽授課教師詢問。

◆ **小提醒**：由於課程屬大學部課程，若研究生修習則無法計為畢業學分。

第二外國語

【**預選**】預選階段依據第 1 學期修習名單帶入第 2 學期班級，不開放線上登記。

【**網路加選**】至學生資訊系統-選課-加選興趣課程，至多選上 1 門)，如有餘額，請於第一週親至課堂登記加選。

◆ **小提醒**：由於課程屬大學部課程，若研究生修習則無法計為畢業學分。

★**人工加選時間：112 年 2 月 20 日 (一) @外文系 LAN101**

日文課程

【**預選**】預選階段依據第 1 學期修習名單帶入第 2 學期班級，不開放線上登記。

【**網路加選**】至學生資訊系統-選課-加選興趣課程登記選課，至多選上 1 門。

【小提醒】

- 日文課程屬學年課，上學期末修習者，下學期不得修習。
- 若有衝堂情形，請於加退選期間內先辦理退選後再重新加選，不接受學生私下換班。
- 「一年日文」、「二年日文」、「三年日文」、「日文：閱讀」、「從動漫學日文」選修年級為 1-4 年級，本系不另為 4 年級學生舉行畢業考，須與其他年級學生同時參加期末考。
- 「一年日文」、「二年日文」、「三年日文」為具進階性質之課程，同一時期只可選修其中一級，不可併修（即不可同時期跨選）。

◆ **由於課程屬大學部課程，若研究生修習則無法計為畢業學分。**

★**人工加選時間：112 年 2 月 20 日 (一) @日文系 HT106**

自 105 學年度起，微積分課程調整名稱學分如下，
微積分甲、微積分乙重補修請查詢各系開課課表，
並洽詢各開課學系系辦加選方式。

教育學程課程

【預選·網路加選】至學生資訊系統-選課-加選教育學程課程登記選課。

★人工加選時間：

112 年 2 月 20 日 (一) @師資培育中心

多元學習

【預選·網路加選】至學生資訊系統-選課-加選興趣課程登記選課，每階段至多選上 1 門。

★人工加選時間：112 年 2 月 22 日 (三) @通識中心 C209

(1)未達選課學分下限學生

持 2/22 當天列印之「學期課表」至通識中心 C209 辦理
(中午 12 點前)

(2)對課程有興趣學生

至通識中心網站填寫申請單，於下午 4 點截止

→ 2 月 23 日 (四) 至學生資訊系統查詢課表是否有選上

微積分

學系	課程名稱 / 學分數
化學系、化材系、環工系、資工系、 電機系、統計系	微積分甲 (一) / 3-0 微積分甲 (二) / 0-3
財金系、資管系、經濟系	微積分乙 (一) / 3-0 微積分乙 (二) / 0-3
生科系	微積分乙 (一) / 3-0
企管系 102 學年度前入學學生，如欲重補修微積分 2-2，只缺一學期者補修「微積分乙(一)」即可；缺二學期者補修「微積分乙(一)及(二)」。(請至企管系辦填認定單)	微積分乙 (一) / 3-0
國貿系 104 學年度前入學學生，如欲重補修商用微積分 2-2，請視缺上或下期課程補修「微積分乙(一)或(二)」；若上下學期都缺者，請補修「微積分乙(一)」及另一門數學相關課程。(須經國貿系辦確認同意)	微積分乙 (一) / 3-0
應數系	微積分 / 4-4
應物系	微積分 / 3-3
資工系(進修部)	微積分 / 3-3
食科系 105 學年度前入學學生，如欲重補修微積分 2-2，可視缺上或下期課程加修「微積分乙(一)或(二)」	基礎微積分 / 3-0
工工系 重補修基礎微積分，可修「微積分甲(一)」作為替代； 進階微積分則可修「微積分甲(二)」作為替代	基礎微積分 / 0-3 進階微積分 / 3-0

選課停看聽

校際選課

★每學期至多 6 學分！

- 申請期限：112 年 2 月 24 日(五)前辦理完成
- 申請方式：上網填寫「[校際選課申請表](#)」→印出紙本並經系主任、院長簽核同意→至[註冊課務組](#)登記核章（註冊課務組、教務長）→至他校申請選課→將申請表正本繳回[註冊課務組](#)
- 申請網址 <https://ithu.tw/a> 或至註冊課組網頁公告查詢

須完成上述流程，方能採計校際選課課程學分及成績

輔系·雙主修·學分學程選課

- 已申請通過輔系、雙主修者，可於網路加選階段至學生資訊系統「[加選本系課程](#)」中登記加選，若亂數篩選未選上，再以人工加選方式辦理。（預選僅限本系課程）2 月申請通過者，請於 2/20 至系辦公室人工加選。
- 欲修習學分學程課程者，若該課程修習系級為共選，則預選階段即可自行於「[加選本系課程](#)」登記，若非共選，則可於網路加選第二階段登記。亂數篩選未選上，再以人工加選方式辦理。

特殊超修

- 同學透過網路選課、人工加選，不須申請即可修習至多 28 學分，超出 28 學分之課程，系統仍會予以退選（預計於 2 月 26 日檢查）。
- 為維持網路亂數篩選之公平性，網路選課上限仍為 25 學分，超出之學分仍須透過「人工加選」辦理。

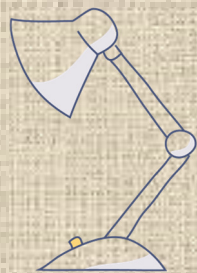
【特殊超修申請】

- 申請對象：僅限該學期修畢後即可畢業同學
- 申請期間：112 年 2 月 20 日(一)~2 月 24 日(五)
- 申請方式：持歷年成績單至註冊課務組個別申請，經審核同意後方可修習超過 28 學分。

衝堂

- 上課時間衝突之科目(正課時段)，不得同時修習，應擇一辦理退選。若正課時段衝堂未事先退選，加退選結束後（預計於 2 月 26 日）系統會先擇一課程刪除，如需調整課程需另外辦理。
- 如為實驗、助教課等分組上課之時段衝堂，則請自行與授課教師、助教調整時段。若無法調整務必自行退選。

選課停看聽



確認課表

確認時間及方式

112年2月27日(一)~3月10日(五)

登入學生資訊系統，查詢確認學期課表後點選「確認鍵」

特殊退選

退選方式：(步驟 1)線上填寫「特殊情形申請退選單」
(步驟 2)印出紙本並完成簽核(授課教師、系主任)
後送至註冊課務組審核

課程類型：各類課程皆可

辦理時間：112年2月27日(一)~3月10日(五)
須於期間內交回註課組，才算完成退選申請

申請結果：送至註課組後隔天，登入學生資訊系統查詢

 網址 <https://ithu.tw/a>

停修

★停修是指「停止修習課程」，不是退選課程喔！

申請方式：(步驟 1)線上填寫「停修申請單」
(路徑：課表/考試 - 課表 - 停修申請)
(步驟 2)印出紙本並完成簽核(授課教師、系主任)
後送至註冊課務組審核

申請限制：每學期至多兩門科目，且停修後之學分數不得低於該學期應修最低學分數(此為系統管控，未符合規定者恕無法通過)

★不限學制(日.進.研)不限科目(不須被預警)皆可申請

辦理時間：112年5月8日(一)~5月25日(四)

畢業考科5月12日(五)截止

須於期間內交回註課組，才算完成停修申請

申請結果： 網址 <http://fsis.thu.edu.tw> 學生資訊系統

- 停修結果可於填寫停修申請之線上頁面進行查詢，請務必於截止日前自行至系統確認，如未於時間內完成程序或未自行確認，逾期恕無法補申請
- 申請通過之停修課程，仍會登記於該學期選課資料、學期成績單及歷年成績單，但於成績欄註明「停修」，停修課程之學分數不計入修習學分總數
- 依規定應繳交學分費(學分學雜費)之課程停修後，其學分費已繳交者不予退費，未繳交者仍應補繳

選課大小事

選課原則

- 凡未選之科目，其選課及成績不予登錄；已選之科目未經退選或停修，成績一律登錄併入計算。
- 開授給班級之**必修、必選課程**，原則上應於該學系安排之時間與班級修課。如有特殊情形者，應經開課學系及原學系同意。
- 低年級不得選高年級課程，而加註「**限本系**」之課程，外系學生不得修習。如有特殊情形者，需經開課學系及授課教師同意。
- **學年課程**未修上期課程或上期課程未達續修成績標準者，不得續修下期。續修成績標準為 50 分(等第制 D)，如課程另有規定則從其規定。如有特殊情形者，需經開課學系及授課教師同意。
- **重複修習**已及格之科目(即科目名稱相同)，**其後修學分不列入畢業學分計算**。
- 研究生修習學士班課程，不列入學期學業平均成績，亦不計入畢業學分。

修習學分上下限

大一至大三(建築系大四)：12-25 學分

大四(建築系大五)：9-25 學分

進修學士班：9-25 學分

碩士班：由各所自訂，若有修習學士班課程則上限 25 學分

關於英文畢業門檻

曾報名參加本校規定之英文檢定測驗未通過者，得選擇修習本校下列課程作為替代方案：

3 學分(含)以上課程(可累計)且成績合格：

- 選修英文
- 全英文授課專業課程
(課程備註有「可作為英文畢業門檻替代課程」之課程方能採計)
★自 105 學年度起，通識中心開授之全英語課程不列入替代課程
- 推廣部開設之英文專業課程

★規定詳情請參考「東海大學英文能力畢業門檻實施辦法」

★各學系得另訂較高之英文能力畢業門檻

學院代號

代號	學院/系館	代號	學院/系館
A	文學院	L	法律學院
AG	農學院	LA	景觀系館
ARC	建築系館	LAN	語文館
BS	基科館	LIB	圖書館
C	創意設計暨藝術學院	LS	生科館
CH	化學系館	M	管理學院
CKS	中正堂	MU	音樂系館
CME	化材系館	PG	省政大樓
E	工學院	S	理學院
FA	美術系館	ST	大智慧科技大樓
H	人文大樓	SS	社會科學院
HT	人文暨科技館		

上課節次

節次	時間	節次	時間
A(0)	07:10~08:00	7	15:20~16:10
1	08:10~09:00	8	16:20~17:10
2	09:10~10:00	9	17:20~18:10
3	10:20~11:10	10	18:20~19:10
4	11:20~12:10	11	19:20~20:10
B(4.5)	12:10~13:00	12	20:20~21:10
5	13:10~14:00	13	21:20~22:10
6	14:10~15:00		

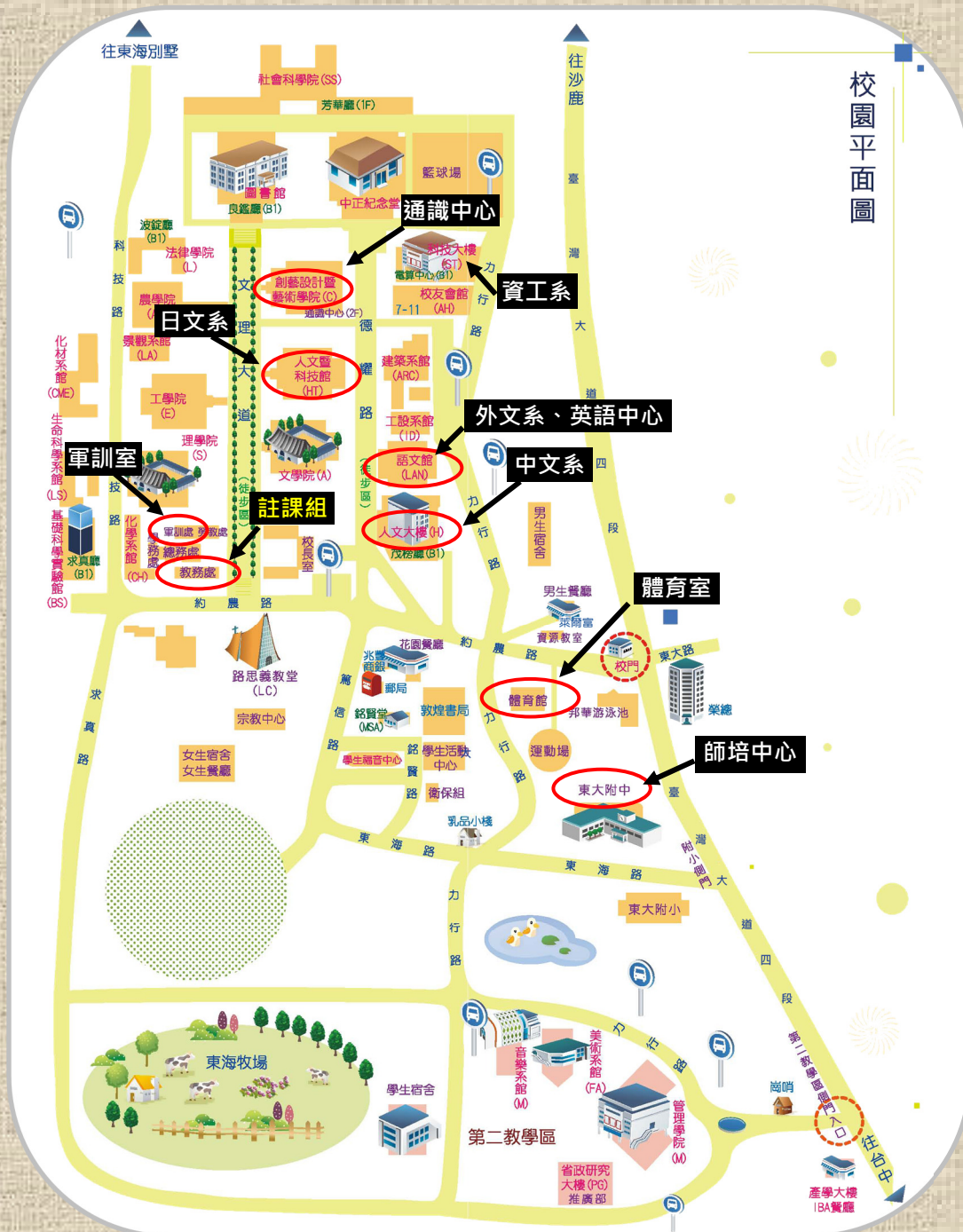


選課資訊站

開課單位資訊

校園地圖

科目	單位	校內分機	地點
中文課程	中文系	31103	H549
第二外語	外文系	31201	LAN101
日文課程	日文系	31703	HT106
大一、大二英文	英語中心	31901	LAN106
選修英文	英語中心	31901	LAN106
通識課程	通識中心	22700-22704	C209
多元學習	通識中心	22701	C209
AI 思維與程式設計	資工系	33800	ST307
體育	體育室	30700	體育館
軍訓	軍訓室	30800	軍訓室
教育學程課程	師培中心	36900#214	東大附中 6 樓



校園平面圖